

Manfred Reichmann-Pohl

Vorarbeiter / Schichtleiter Konstruktionsmechanik

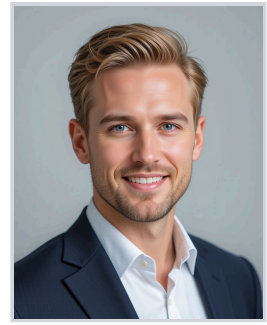
✉ manfred.reichmann@example.de

☎ +49 5361 6620 774

📍 Wolfsburg, Deutschland



🌐 [linkedin.com/in/manfred-reichmann-vorarbeiter](https://www.linkedin.com/in/manfred-reichmann-vorarbeiter)



PROFIL

Konstruktionsmechaniker mit IHK-Abschluss und Aufstieg zum Vorarbeiter / Schichtleiter, 12 Jahre Erfahrung bei Liebherr-Components und Andritz AG (Stahl- und Anlagenbau). Führung einer 8-Mann-Kolonne in der Schweiß- und Stahlbau-Fertigung, AEVO-Ausbilder. EN 1090 EXC 3 Praxis mit Termintreue 97% über 36 Monate und 1 Sicherheits-Vorfall pro 1,5 Mio. Std. Kolonne. Vier aktive Schweißerprüfungen (135/138/141/121-UP), KVP- und Lean-Methoden eingeführt.

BERUFSERFAHRUNG

Vorarbeiter / Schichtleiter Konstruktionsmechanik

05/2019 - heute

Liebherr-Components Kirchdorf GmbH

Wolfsburg / Kirchdorf, Deutschland

Stahlbau- und Komponentenfertigung, EN 1090 EXC 3, Schweiß- und Montage-Schicht

- Führung einer 8-Mann-Schweiß- und Stahlbau-Kolonne EN 1090 EXC 3: Termintreue 97% über 36 Monate, 1 Sicherheits-Vorfall pro 1,5 Mio. Std. Kolonne
- Schweißfolgeplanung, Personaleinsatz und Schweißerprüfungs-Überwachung DIN EN ISO 9606-1 für die Schicht: Reklamationsquote der Kolonne 0,8%
- KVP- und Lean-Methoden eingeführt: Rüstzeit pro Baugruppe um 24% gesenkt, OEE der Schweißzelle von 68% auf 79% gesteigert
- AEVO-Ausbildung und Anleitung von 5 Azubis Konstruktionsmechaniker, 2 Prüfungs-Beste der IHK-Region
- Eigene Schweißsätze (135/138/141/121-UP) bei Engpässen, 4.800 m Naht pro Jahr, ZfP-Sichtprüfung VT verantwortet

Konstruktionsmechaniker / Schweißer

08/2012 - 04/2019

Andritz AG

Ravensburg, Deutschland

Anlagenbau, Stahl- und Apparatebau, EN 1090 EXC 3 / ISO 3834-2

- Schweißkonstruktion S355J2/1.4301 (135/141): 9.200 m Naht pro Jahr, Reklamationsquote 1,0%
- Vier Schweißerprüfungen DIN EN ISO 9606-1 (135/138/141/121-UP) erworben und gehalten
- Vorrichtungsbau, Großbauteil-Montage und Vertretung des Vorarbeiters bei Abwesenheit

AUSBILDUNG

IHK-Abschluss Konstruktionsmechaniker (3,5 J.)

08/2008 - 06/2012

Berufsbildende Schulen Wolfsburg & Andritz AG

Wolfsburg, Deutschland

Konstruktionsmechanik (Metall- und Schiffbautechnik)

GPA: 2,2

FÄHIGKEITEN

- Kolonnen-/Schichtführung (8 MA)
- Schweißfolgeplanung & Personaleinsatz
- EN 1090 EXC 3 Ausführung & Überwachung
- KVP & Lean (Rüstzeit/OEE) MAG/WIG/UP (135/138/141/121)
- eigene Prüfungen
- AEVO Ausbildung
- Konstruktionsmechaniker
- ZfP-Sichtprüfung VT (DIN EN ISO 9712)
- Arbeitssicherheit DGUV & Unterweisung

PROJEKTE

Schichtführung Stahlbau-Fertigung EN 1090 EXC 3

8-Mann-Kolonne, Termintreue 97% über 36 Monate, Reklamationsquote 0,8%

KVP/Lean Schweißzelle

Rüstzeit -24%, OEE von 68% auf 79% gesteigert

ZERTIFIKATE

Schweißerprüfung DIN EN ISO 9606-1 (121 / FW / PB) S355J2 (UP) 06/2020

AEVO Ausbildereignungsprüfung (IHK) 04/2018

Vorarbeiter-/Führungskräfte-Qualifizierung Metall (IHK) 09/2016

Schweißerprüfung DIN EN ISO 9606-1 (141 / BW / PF) 1.4301 05/2014

IHK-Abschluss Konstruktionsmechaniker (3,5 J.) 06/2012

SPRACHEN

Deutsch

Muttersprache

Englisch

A2

STÄRKEN

Führung & Termintreue

8-Mann-Kolonne mit Termintreue 97% über 36 Monate, Reklamationsquote 0,8%

Prozessoptimierung

Rüstzeit -24%, OEE der Schweißzelle von 68% auf 79% durch KVP/Lean gesteigert

Arbeitssicherheit

1 Sicherheits-Vorfall pro 1,5 Mio. Std. Kolonne, konsequente DGUV-Unterweisung